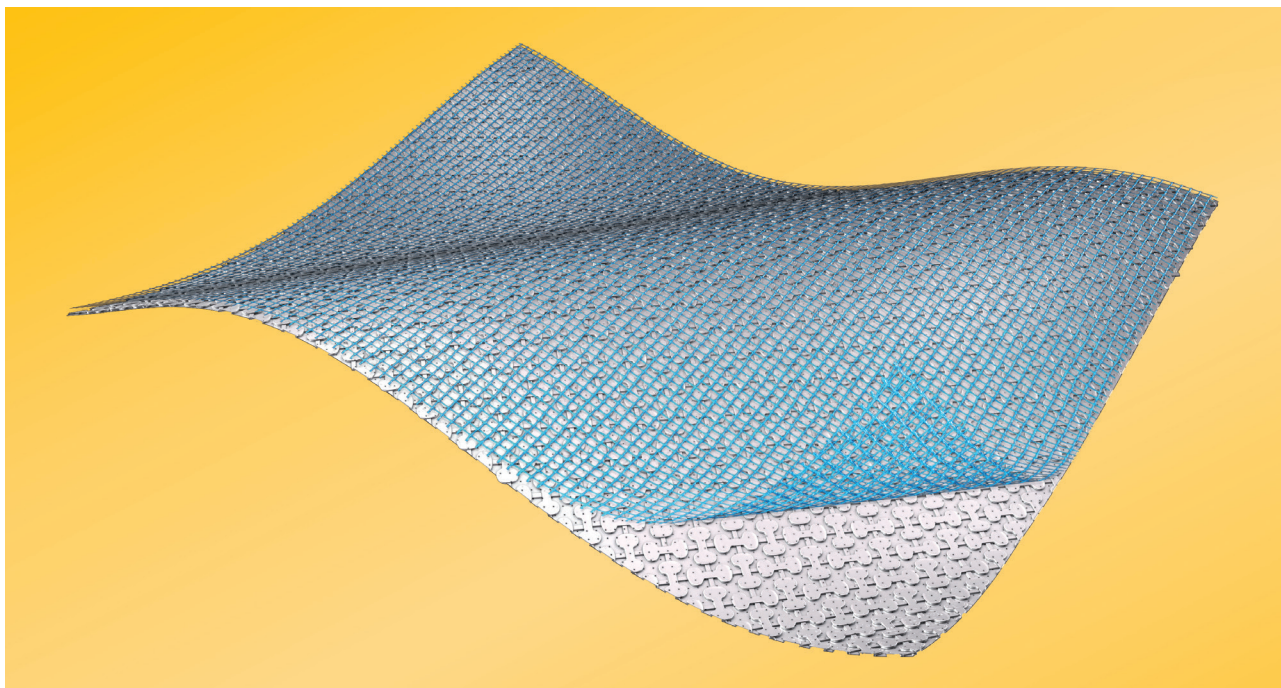


IndorTec® FLEXBONE-2E

Plaukiojanti, ventiliuojama sistema plytelių dangai,
patalpų vidui, kritiniams pagrindams



Produkto savybės ir paskirtis

IndorTec® FLEXBONE-2E:

- atskiria keraminę ar natūralaus akmens dangą nuo kritinių pagrindų,
- tiesiog klojama ant pagrindo, nekljuojama, todėl danga 100 % atskirta nuo pagrindo,
- išlyginami vidiniai įtempimai,
- išlyginamas garų slėgis,
- paprasta pakeisti dangą,
- idealu didelio formato plytelėms.

Skirta naudoti patalpų viduje, grindims:

- ant pagrindų su sukibimo problemomis:
 - PVC,
 - linoleumo,
 - alyvuotų, riebaluotų pagrindų,
 - senų dažų dangos,
 - mišrių pagrindų,
- ant naujų, vis dar drėgnų grindų sluoksnių:
 - kalcio sulfato (CA), šildomo ir nešildomo,
 - cemento (CE), šildomo ir nešildomo,
- ant grindų sluoksnių su trūkiais, šilomų ir nešildomų,
- ant grindų asfalto, mažiausiai AS-IC 10, šildomo ir nešildomo,
- ant medinių pagrindų ir sausųjų grindų elementų, šildomų ir nešildomų,
- kai naudojama laikina plytelių danga, kurią lengva pašalinti.

ARDEX SKANDINAVIA A/S
Tarandės 34 – 110, LT-14013, Vilnius
Tel.: +370 61737324
ardex@ardex.lt
www.ardex.lt

Gamintojas su sertifikuotomis
Kokybės kontrolės / Aplinkos apsaugos
valdymo sistemomis
pagal DIN EN ISO 9001/14001



Naudojimo instrukcijos

Pagrindai

Pagrindas turi būti atlaikantis apkrovą, atsparus gniuždymui, lygus ir nesilankstantis (nesideformuojantis vertikalia kryptimi). Jeigu reikia, pagrindo išlyginimas prieš paklojant IndorTec® FLEXBONE-2E atliekamas su atitinkamais ARDEX mišiniais.

Galimi pagrindai:

- smėlbetonio sluoksniai, žr. lentelę „naudojimo matrica“,
- kalcio sulfato sluoksniai, žr. lentelę „naudojimo matrica“,
- betoniniai pagrindai, žr. lentelę „naudojimo matrica“,
- mediniai ir sausųjų grindų elementų pagrindai turi būti stabilūs, be įlinkių ir vibracijos,
- grindų asfalto pagrindai turi atitikti mažiausiai AS-IC 10 (GE 10) klasifikaciją,
- pagrindai su sukibimo problemomis, pvz., lakai, kietosios sitetinės dangos, žr. lentelę „naudojimo matrica“,
- atlaikantys apkrovą, pagaminti iš skirtingų medžiagų mišrūs pagrindai ir pagrindai su trūkais, kurie nejuda vienas priešais kitą vertikalia kryptimi.

Pagrindų apsauga

Drėgmei jautrūs pagrindai, turi būti apsaugoti nuo vandens poveikio atitinkamomis priemonėmis. Per didelę liekamoji drėgmė pagrinduose gali paveikti šalia esančius komponentus. Kai IndorTec® FLEXBONE-2E naudojama kaip pagrindas laikinai dangai, dėmėms jautrus, apačioje esantis pagrindas apsaugomas PU plėvele užklota ant pagrindo be raukšlių.

Šildomi pagrindai

IndorTec® FLEXBONE-2 galima naudoti ant šildomų pagrindų, kai pasiekiamas leistinas CM % likutinės drėgmės lygis. Grindų šildymas įjungiamas praėjus mažiausiai 7 paroms po grindų dangos įrengimo. Pradžioje nustatoma kambario temperatūra, kuri kas dieną laipsniškai keliama daugiausiai 5 °C, kol pasiekama norima temperatūra.

Dangos

Tinkamos naudoti dangos:

- keraminių plytelių ir natūralaus akmens dangos su mažiausiai 20 cm ilgio kraštine, žr. lentelę „naudojimo matrica“.

Netinkamos dangos:

- tokios dangos, kurios paveiktos drėgmės yra linkusios deformuotis.

Reikia vengti smūginės akrovos su kietais daiktais.

Plytelių klijavimo darbų kokybė turi tiesioginės įtakos dangos mechaniniam atsparumui.

Siūlės

Pastato konstrukcinės deformacinės siūlės:

- visada turi būti reikiamo pločio ir atkartotos IndorTec® FLEXBONE-2E ir ant galutinės dangos.

Prijungimo deformacinės siūlės:

- IndorTec® FLEXBONE-2E ir plytelių danga neturi turėti jokių įvaržų, kurios atsiranda dėl temperatūrų kaitos. Todėl prie sienų, kolonų ir pan., paliekamas maždaug 8 – 10 mm pločio tarpas. Tokiose vietose rekomenduojama naudoti ARDEX TP 50 lipnią perimetro juostą. Deformacinės siūlės visuomet atkartojamos plytelių dangoje.

Plėtimosi deformacinės siūlės smėlbetonio grindyse/ apatinėje konstrukcijoje:

- Pagrindo plėtimosi deformacinės siūlės planuojamos iš anksto ir visada atkartojamos IndorTec® 2E paklote ir plytelių dangoje. Jeigu tarp deformacinių siūlių nėra judėjimo vertikalia kryptimi, siūlės IndorTec® 2E paklote ir plytelių dangoje gali nesutapti daugiausiai ½ plytelės pločio.
- Kalcio sulfato (CA) ir smėlbetonio (CE) grindų sluoksniai gali būti su grindiniu šildymu ir be jo.
- Smėlbetonis (CT) turi būti mažiausiai 5 metų senumo. Priešingu atveju reikia užtikrinti, kad nebūtų deformacijos vertikalia kryptimi!
- Kalcio sulfato pagrindams (CA) netaikomi amžiaus reikalavimai, didžiausias jų drėgnis turi būti ≤ 1,5 CM%.
- Asfalto sluoksniai, min. AS-IC 10 klasės, tik nešildomi.
- Plėtimosi siūlės turi būti apsaugotos nuo judėjimų vertikalia kryptimi (pvz., plėtimosi siūlių ankeriais).

Plotų suskirstymo deformacinės siūlės:

- turi būti įrengtos pagal bendrus plytelių dangai taikomus reikalavimus. Siūlės įrengiamos plytelių dangoje, nebūtinai ant IndorTec® FLEXBONE-2E. Plytelių dangoje reikia įrengti siūles pvz.:
 - an geometrinių šuolių, tokių kaip L formos paviršių, siaurų koridorių ir pan.
 - saulėkaitos zonoje esanti danga, pvz., prie vitrininių langų (nuo grindų iki lubų) esanti plytelių danga turi būti vertinama analogiškai kaip ir ant grindų šildymo sistemos sumontuota danga.
- Kai ploto kraštinės ilgis > 10 m, deformacinės siūlės įrengiamos ir ant IndorTec® FLEXBONE-2E. Tam tikslui, lakštai gali būti pakloti be siūlių, tačiau po to, kai ant priklijuotos dangos galima vaikščioti, IndorTec® FLEXBONE-2E lakštai atskiriami per visą siūlės plotį.

Deformacinės siūlės užpildomos ARDEX silikonu, taip, kaip nurodyta produkto techniniame aprašyme. Kai kuriais atvejais, esant didesnėms apkrovoms naudojami tam skirti deformaciniai profiliai.

Siūlių užpildymas:

Siūlių užpildymui naudojami ARDEX cementiniai siūlių užpildai, priklausomai nuo siūlės pločio, plytelių/akmens tipo ir pan.

Montavimo instrukcija

1. IndorTec® FLEXBONE-2E plokštės/rulonai guldomi/išvyniojami vienas priešais kitą ant tinkamo pagrindo, pluošto tinkleliu į viršų.
2. Plytelių danga neturi turėti jokių įvaržų, kurios atsiranda dėl temperatūrų kaitos. Todėl prie sienų, kolonų ir pan., formuojamos prijungimo deformacinės siūlės, paliekant 8-10 mm tarpą tarp sienos ir plytelių kraštinės kartu su IndorTec® FLEXBONE-2E pakloto kraštu. Tokiose vietose rekomenduojama naudoti ARDEX TP 50 lipnią perimetro juostą.
3. Atskiri lakštai/rulonai sujungiami tarpusavyje lipnia tinklelio užlaida, kuri yra ant ilgosios lakšto/rulono kraštinės. Ten kur lipnios tinklelio užlaidos nėra (pvz., ant trumposios lakšto kraštinės ir perpjautose vietose) lakštų/rulonų sujungimui tarpusavyje naudojama Watec® ST lipnaus armavimo tinklelio juosta.
4. Lakštų/rulonų ertmės iki pat viršaus užpildomos mažai vidinių įtampų turinčiais elastingais plytelių klijais lygiu dantytos mentelės šonu. Rekomenduojama naudoti ARDEX X 78 MICROTEC arba ARDEX S 28 klijus dide-

liems formatams. Ant šviežiai užpildyto ir lygaus IndorTec® FLEXBONE-2E pakloto tais pačiais klijais, reikiama dantyta mentele klijuojamos plytelės ar akmens plokštės „šviežias ant šviežio“.

- Galima naudoti pagalbines plytelių klojimo priemones plytelių kraštų išlyginimui (pvz., IndorTec® FN).
- Konstruktinės, prijungimo, plėtimosi, plotų suskirstymo deformacinės siūlės įrengiamos kaip aprašyta aukščiau, skirsnyje „Siūlės“. Jeigu minėtos deformacinės siūlės yra suformuotos prieš klojant dangą, jos turi būti uždengtos lipnia popieriaus juosta arba Watec® BW, kad plytelių klijai ir siūlių užpildas nepatektų tarp pakloto. Deformacinės siūlės visuomet atkartojamos plytelių dangoje.
- Plonasluoksnių klijų storis tarp IndorTec® FLEXBONE-2E viršutinio krašto ir plytelės neturėtų būti didesnis

negu 5 mm.

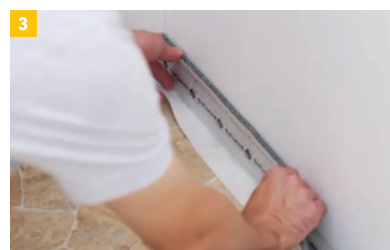
- Reikia įvertinti, kad dėl plastiko vandens įgeriamumo savybių, įprasto džiovimo plytelių klijai kietės ženkliai ilgiau.
 - Ten, kur plytelių danga ribojasi su žemiau esančiais dangos paviršiais, užbaigimo profilis tvirtinamas prie nešančio pagrindo. Tarp jo ir plytelių dangos kartu su IndorTec® FLEXBONE-2E įrengiama lanksti siūlė.
- Pastaba: Darbo metu IndorTec® FLEXBONE-2E lakštai turi būti apsaugoti nuo statybinio transporto srauto ir kitų pažeidimų (pvz., uždengiant plokštėmis).



1. Pagrindas turi būti tinkamas ir lygus. Reikalui esant, jis išlyginamas ARDEX mišiniais.



2. Pašalinamos šiukšlės. Gruntavimas nebūtinai.



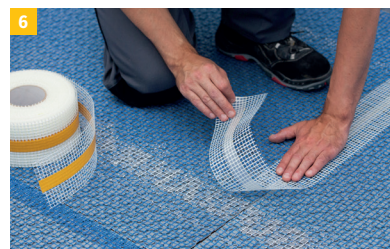
3. Prie sienų, kolonų ir pan., sumontuojama lipni ARDEX TP 50 perimetro juosta.



4. ... supjaustyti pagal reikiamą ilgį IndorTec FLEXBONE® 2E rulonai/lakštai patiesiami ant pagrindo vienas priešais kitą.



5. Lakštų kraštai turi būti priglundę vienas prie kito. Atskiri lakštai sujungiami lipnia užlaida, esančia ant ilgosios lakšto kraštinės.



6. Trumposios lakštų kraštinės ir perpjautos vietos sujungiamos tarpusavyje Watec® ST lipnia armavimo tinklelio juosta.



7. Deformacinės siūlės ant IndorTec FLEXBONE® 2E įrengiamos taip, kaip aprašyta skirsnyje „siūlės“. Jeigu siūlės įrengiamos atskiriant lakštus prieš plytelių klijavimą...

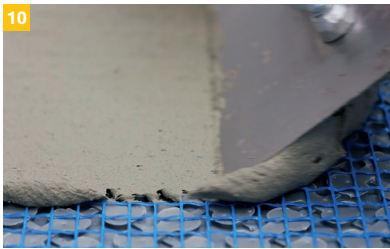


8. ...tada siūlės apsaugomos priklijuojant Watec® BW arba lipnią popieriaus juostą, kad tarp lakštų nepatektų plytelių klijai. Įrengtos lankščios siūlės turi būti atkartotos ant plytelių /akmens dangos.



9. Jeigu deformacinės siūlės įrengiamos po plytelių suklijavimą, IndorTec FLEXBONE® 2E prapjaunamas per visą siūlės plotį.

10



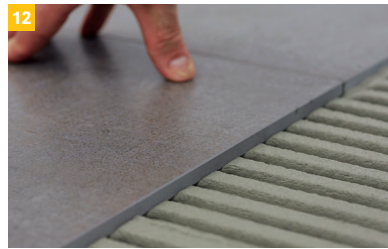
IndorTec® FLEXBONE 2E ertmės užpildomos ARDEX X 78 arba ARDEX S 28 klijais ir ...

11



... ant šviežiai užpildyto ir lygaus IndorTec® FLEXBONE 2E pakloto tinkama mentele tepami tie patys plytelių klijai „šviežias ant šviežio“.

12



Plytelės klijuojamos užtikrinant pilną klijuojamos plytelės pusės padengimą klijais. Didelio formato plytelių atveju rekomenduojamas kombinuotas klijavimo metodas. Plonasluoksnių klijų atveju, klijų sluoksnis neturėtų viršyti 5 mm.

13



Plytelių niveliavimo palengvinimui galima naudoti IndorTec® FN ar kitas pagalbines priemones.

14



Prieš siūlių užpildymo darbus, reikia įvertinti, kad dėl pagrindo vandens įgerties savybių, standartinio džiovimo klijai kietės ilgiau.

15



Deformacinės ir prijungimo siūlės užpildomos tinkamu ARDEX silikonu.

16



Kadangi paklota plaukiojančiu būdu, ši sistema ypač tinkama lengvai ir greitai keičiamoms dangoms nuomuojamose patalpose (biurai, parduotuvės ir pan.).

17



Keičiamos dangos atveju, norint apsaugoti drėgmei jautrų pagrindą nuo kontakto su klijais, prieš įrengiant sistemą, patiesiama PE plėvelė.

Naudojimo matrica

Pagrindų / dangos savybės / naudojimo sritys

Dangos formatai ir storis	- Akmens masė, mažiausiai 200 x 200 x 10 mm - Porcelianas, mažiausiai 200 x 200 x 8 mm - Natūralus akmuo, mažiausiai 200 x 200 x 15 mm Plonesnės dangos naudojimas turi būti patvirtintas dangos gamintojo.
Naudojimas ant šviežio kalcio sulfato sluoksnio (CA)	daugiausiai 1,5 CM% liekamosios drėgmės. Didesnės CM% liekamosios drėgmės atveju, kreiptis dėl konsultacijos į ARDEX.
Naudojimas ant šviežio smėlbetonio (CT)	kai tik galima vaikščioti.
Naudojimas ant medinių ir sausųjų grindų elementų pagrindų	stabilių, be įlinkių ir vibracijos pagrindų atveju, dangos formato ribojimai netaikomi. Jeigu aukščiau minėtos sąlygos negarantuojamos, reikia rinktis atitinkamai mažesnius dangos formatus, priklausomai nuo sausųjų elementų grindų sistemos savybių.
Pagrindai su sukibimo problemomis/dangos (pvz., linoleumas, PVC, dažai)	kai tik paviršius paruoštas.
Sutrūkę pagrindai	kai tik judėjimas vertikalia kryptimi yra eliminuotas.
Grindų asfaltas	bent jau AS-IC 10 (GE 10) klasės.
Betonas, šviežias betonas	kai tik paviršius paruoštas. Deformacinės siūlės turi būti įrengiamos pagal numatomo betono susitraukimo laipsnį.

Apkrovos klasė 1 (pagal Vokietijos statybų asociacijos biuletenį „Dangos didelėms apkrovoms“) Privačios ir darbinės zonos

Gyvenamieji namai ir grindų dangos su vidutine mechanine apkrova	+
Viešbučių vonios	+
Sveikatos paslaugų kambariai	+
Mažiausia lūžio apkrova dangoms	1500 N

Apkrovos klasė 2 (pagal Vokietijos statybų asociacijos biuletenį „Dangos didelėms apkrovoms“) Administracinės, komercinės ir industrinės zonos (galima važiuoti automobiliais su pneumatinėmis padangomis); be konvejerinio srauto (slėgis iki 2N/mm²)

Valgyklos	+
Pėsčiųjų zonos, pvz., koridoriai biurų pastatuose	+
Automobilių salonai (automobiliai turi būti stumiami)	+
Parduotuvės	+
Mažiausia lūžio apkrova dangoms	3000 N

Sistema

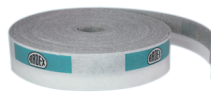
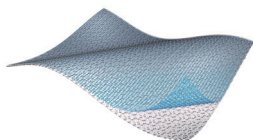
Sistemos komponentai

IndorTec® FLEXBONE-2E
Atskyrimas nuo pagrindo
Rulonai, 20,00 x 1,00 m
Plokštės, 2,00 x 1,00 m

Watec® ST
Sujungimo juosta
Rulonai, 50 m,
Plotis 100 mm

ARDEX TP-50
Lipni perimetro juosta
Rulonai 20 m,
Aukštis 50 mm, storis 5 mm

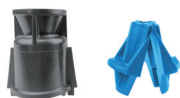
Watec® BW Lipni juosta
deformacinėms siūlėms
Rulonai 50 m, plotis 30 mm



Aksesuarai

IndorTec® FN niveliavimo sistema
Galvutė iš 2 dalių

IndorTec® FN niveliavimo sistema
juostelės siūlėms 1,5 mm (balta),
2 mm (pilka), 3 mm (smėlio)



Tech. duomenys

Medžiaga

IndorTec® FLEXBONE-2E atskyrimo lakštai ir rulonai pagaminti iš perforuoto, specialiai suformuoto, maždaug 3 mm storio, puvimui atsparaus plastiko (PP), su stiklo pluošto tinkleliu viršuje.

Temperatūrinis atsparumas

nuo - 30° C iki + 70° C (trumpalaikis + 80 °C).

Tiekiami sekančios formos:

IndorTec® FLEXBONE-2E lakštai,
bendras storis apie 3 mm, 2,00 x 1,00 m;
IndorTec® FLEXBONE-2E rulonai,
bendras storis apie 3 mm, 1,00 x 20,00 m
su 5 cm lipnia užlaida ant ilgosios kraštinės.

Klijų išeiga:

užpildymui: apie 1,75 l/m², (priklausomai nuo klijų - iki 3 kg/m²)
klijavimui: priklausomai nuo naudojamos dantytos mentelės -
iki 4 kg/m².

Transportavimas / sandėliavimas

Lakštai - horizontaliai, rulonai - vertikalčiai, originaliose pakuotėse. Saugoti nuo drėgmės ir saulės spindulių. Originalios pakuotės užtikrina tik trumpalaikę apsaugą nuo UV spindulių.

Mes garantuojame, kad mūsų gaminių kokybė yra nepriekaištinga. Mūsų teikiama informacija grindžiama laboratoriniais bandymais bei praktine patirtimi ir yra rekomendacinio pobūdžio renkantis gaminį ir darbo metodą. Kadangi mes negalime kontroliuoti naudotojo darbo sąlygų, mes neprisiimame atsakomybės už gautus rezultatus. Kiekvienos šalies teisės aktai, priimti remiantis nacionaliniais standartais, statybų reglamentais bei statybos ir pramonės normomis, gali teikti specifines rekomendacijas dėl darbo metodų.



Sicher besser.

GUTJAHR

