



ARDEX STRONGLITE®

Lengva grindų sistema

- Lengvo svorio grindų gamybai
- Anksti galima vaikščioti ir įrengti galutinę dangą
- Atlaiko iki 4,0 kN taškines ir paviršiaus apkrovas
- Nedeganti
- Alternatyva sausiesiems grindų elementams
- Puikios termoizoliacinės savybės – galima derinti su šildymo sistemomis
- Galimi iki 40 m² plotų dydžiai be siūlių
- 16 dB smūgio garso sumažinimas



Paskirtis

Patalpų vidui, grindims

lengvų grindų gamybai gyvenamuosiuose, biurų ir komerciniuose pastatuose, drėgnose patalpose *1)

30–300 mm sluoksnio storium (nuo 18 mm fiksuojant prie pagrindo):

- fiksuojant prie pagrindo,
- liejant ant skiriamosios plėvelės (plaukiojanti konstrukcija),
- liejant ant izoliacinio sluoksnio (plaukiojanti konstrukcija),

Prieš galutinę dangą:

- Plyteles²⁾
- elastines ir tekstilines dangas,
- daugiasluoksnį parketą,
- laisvai gulinčias dangas pvz., laminatą ar click-vinilą

Po 1 paros galima klijuoti plyteles

Po 4 parų galima kloti elastines, tekstilines dangas ir daugiasluoksnį parketą.

Galima naudoti kaip galutinę dangą tam tikrose patalpose (pvz., sandėliukuose, palėpėse).

Apibūdinimas

ARDEX STRONGLITE® tai kombinuota sistema, kurią sudaro specialiai suderinti ir pritaikyti komponentai. Šis unikalus derinys įgalina per trumpą laiką įrengti lengvo svorio ir atlaikančias dideles apkrovas grindis.

Systeminiai komponentai

- ARDEX LS EPS betonai
- ARDEX BU-R Armavimo tinklelis
- ARDEX K 70 NEW Išlyginamasis mišinys

Tipiniai pritaikymo pavyzdžiai

- Mažos laikomosios galios/apkrovos lubų konstrukcijos, pvz.:
 - medinės lubų sijos / medinių grindų lentos,
 - kupolinės lubos,
 - betoninės grindys,
 - pastato hidroizoliacijos,
 - išlyginimas kai paviršius labai nelygus arba ant jo yra daug kabelių ir vamzdynų.

ARDEX STRONGLITE®

Lengva grindų sistema

Klimato sąlygos

Oro, pagrindo ir medžiagos temperatūra montavimo bei kietėjimo metu turėtų būti nuo 5° iki 25°C. Esant temperatūros nukrypimams, reikia imtis specialių priemonių.

Reikia vengti skersvėjų, vandens, stiprių saulės spindulių ir karščio.

Pagrindas

Paviršius turi būti kruopščiai nuvalytas nuo nešvarumų, dulkių ir laisvųjų dalelių. Jei kruopštus valymas neįmanomas, sistema STRONGLITE® turi būti sumontuota ant skiriamojo sluoksnio.

Pagrindas turi būti nuolat sausas ir apsaugotas nuo drėgmės prasiskverbimo iš apačios.

Tipiniai pagrindai:

- betoninės grindys su kabeliais ar vamzdžiais,
- labai nelygūs pagrindai,
- pastatų hidroizoliacijos / stogų sandarinimas
- medinės lubų sijos / grindų lentos / kupolinės lubos

Pagrindas turi atlaikyti numatomą apkrovą ir būti stabilus. Kritinių pagrindų atveju, kreipkitės dėl konsultacijos į ARDEX.

Kilus abejonėms, atlikite bandymus.

Bet kokie trūkiai turi būti užverti su **ARDEX (FB, P 10 SR, arba EP 2000)** ir gausiai apibarstyti kvarciniu smėliu.

Pagrinde esančios skylės, ertmės ar tarpai turi būti užverti, kad į juos nepratekėtų skiedinys. Jeigu yra per daug skylių ar tarpų, rekomenduojama įrengti plaukiojančią grindų sistemą ant skiriamosios plėvelės.

Laisvos, nesukibusios dalelės turi būti pašalintos arba apdorotos patvirtintomis priemonėmis.

Ant žemiau išvardintų pagrindų, rekomenduojama įrengti plaukiojančią grindų sistemą ant **skiriamojo sluoksnio** / PE-plėvelės.

Pagrindai:

- lygus, tankus, nelipnus ir užterštas pagrindas, pvz., pastatų hidroizoliacija, dažai, dangos, užterštos betoninės ar smėlbetonio grindys,
- porėti, nestabilūs, dulkėti arba labai įgeriantys pagrindai.

Mažiausias LS sluoksnio storis ant skiriamojo sluoksnio / PE plėvelės yra 20 mm.

Fiksuotų prie pagrindo grindų sistemos storis 18 - 300 mm

Fiksuotų prie pagrindo grindų sluoksnio atveju, pagrindas turi būti pakankamai tvirtas ir neslidus.

Paviršiai, kurie dėl savo struktūros užtikrina nuolatinį **ARDEX LS** lengvojo užpildo sukibimą ir viso paviršiaus apkrovos perdavimą, laikomi neslidžiais.

Ant tokių paviršių bendras grindų sluoksnio storis gali būti sumažintas iki 18 mm (8 mm LS + 10 mm K 70 NEW). Iki 20 mm storio paviršius turi būti iš anksto nugruntuotas su **ARDEX P4 READY**. Prieš dengiant lengvą užpildą, **P4 READY** gruntas turi būti išdžiuves.

Aukščiausi taškai, probleminės vietos, vamzdynai, kanalai ir pan. turi būti nuolat ir tvirtai sujungti su pagrindu ir kiekviename taške bent 8 mm padengti **ARDEX LS**.

20 - 300 mm plaukiojančio sluoksnio įrengimas ant PE plėvelės

Visų pirma ant visų vertikalių elementų įrengiama perimetro juosta. Skiriamoji plėvelė klojama ant pagrindo be klosčių ir su mažiausiai 10 cm persidengimais.

Bendras grindų sistemos mažiausias sluoksnis ant skiriamosios plėvelės turi būti 30 mm (20 mm ARDEX LS ir 10 mm ARDEX K 70 NEW). Didžiausias sluoksnis per vieną darbo etapą neturi viršyti 300 mm.

Visi iškilimai, laidai, kanalai, vamzdžiai ir pan., turi būti pritvirtinti prie pagrindo ir uždengti kiekviename taške mažiausiai 20 mm sluoksniu.

Atskirų plotų dydžiai / Siūlės

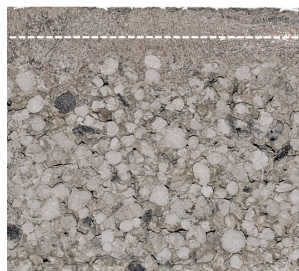
Priklausomai nuo patalpos geometrijos, naudojimo ir apkrovos, su STRONGLITE® sistema galimi iki 40 m² atskirų plotų dydžiai. Šildomų grindų atveju atskirų laukų dydžiai turi būti parinkti pagal šildymo kontūrus. Reikia įrengti siūles durų srytse ir pan. Siūlės gali būti įrengtos prieš montavimą kampinių profilių ir izoliacinių juostų pagalba arba įpjautos per 48 valandas po K70 NEW išpylimo. Svarbu užtikrinti, kad siūlės būtų įpjautos bent iki pusės LS pločio.

STRONGLITE® Sistemos garso izoliacija (be galutinės dangos)

STRONGLITE® sistemos garso sumažinimas pagal DIN EN ISO 10140, **ΔLw = 16 dB** bandymų instituto ataskaita 23-000259-01.

Bandinį sudaro:

- ARDEX K71 (d = 10 mm)
- ARDEX BU-R Tinklelis
- ARDEX LS (d = 40 mm)
- PE-plėvelė (vienguba)
- Betono pagrindas (bandymų institute)



ARDEX STRONGLITE®

Lengva grindų sistema

Įrengimas - darbo etapai

- 1 Paruošiamas pagrindas pagal įrengimo pobūdį "fiksuoiant prie pagrindo" arba "plaukiojantis sluoksnis".



2. Ant visų vertikalių elementų įrengiama perimetro juosta

Fiksuoto prie pagrindo sluoksnio atveju, sluoksniams nuo 8 iki 20 mm, pagrindas gruntuojamas su ARDEX P4 READY.

"Plaukiojančio" sluoksnio atveju ant pagrindo paklojama PE plėvelė.



3. ARDEX LS sluoksnio įrengimas

Maišymui galima naudoti betono maišytuvą MIX LIGHT (2 maišų talpai), 90 l kompulsinę maišyklę, galingą spiralinį maišytuvą arba maišymo ir transportavimo siurbį.

Siekiant išvengti nehomogeniško mišinio, maišykite tik pilnas pakuotes.

ARDEX LS maišymo metu lėtai pilama vandens, kol gaunama norima mišinio konsistencija. Supilus vandenį, maišykite dar 2 min.

Vandens kiekis 50l-maišui nuo 4,7 iki 5,2 l



Lengvojo betono maišyklė MIX LIGHT



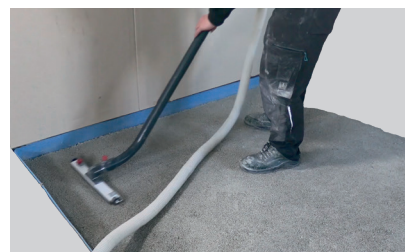
Lengvas skiedinys pašalinamas iki reikiamo aukščio klasikine betonavimo liniuote ir užtrinamas įprasta mentele.

Reikia pasirūpinti, kad būtų sukurtas tikslus aukštis ir ARDEX LS būtų liejamas kuo tolygesniu sluoksniu.

ARDEX LS džūsta mažiausiai 12 val. ir turi būti padengtas išlyginamuoju mišiniu per 5 dienas.



4. Nuo išdžiūvusio lengvojo užpildo pašalinami pakilimai. Visas plotas apdorojamas pramoniniu dulkių siurbliu.



ARDEX STRONGLITE®

Lengva grindų sistema

Įrengimas - darbo etapai

5. Išvyniojamas **ARDEX BU-R**, supjaustomas ir paklojamas ant nusiurbto paviršiaus. Supjaustytą tinklą pravartu apversti, kad dėl ritinio įtempimų nepakiltų kampai ir kraštai.

ARDEX BU-R tinklas klojamas su 10 cm persidengimais.



Tinklas gali būti klojamas 2–3 cm atstumu nuo sienų ir vertikalų komponentų. Tinklo tvirtinimas vienoje patalpos pusėje, kurioje pradedamas pilti užpildas, gali padėti apsaugoti jį nuo praslydimo. Pavyzdžiui, tvirtinimui gali būti naudojami nedideli plokšteliniai kaiščiai arba remontinis mišinys.



6. ARDEX K 70 NEW maišymas

ARDEX K 70 NEW galima maišyti rankiniu maišytuvu arba specialia maišykle.

20 kg maišui sumaišyti reikia 3,6 l vandens

ARDEX K 70 NEW gali būti pumpuojamas maišymo ir transportavimo įrenginiais.



Išlyginamasis mišinys turi būti liejamas tinkamu sluoksniu.

Mažiausias sluoksnis 10 mm

Didžiausias sluoksnis 20 mm

Reikiamą sluoksnio storį galima užtikrinti įvairia įranga, pvz., lazeriu, aukščio žymekliais ir pan.



Mišinį paskirstyti ir išlyginti patogiai galima stovint, naudojant paviršiaus lyginimo priemonę su pailginta rankena.



Pastaba

Visada maišykite pilnas pakuotes.

Naudant ARDEX DS 40 pagerėja smūginio garso izoliacinės savybės.

Jei laikotarpis nuo ARDEX LS liejimo iki dengimo su ARDEX K 70 NEW yra ilgesnis nei 5 dienos, galimas perdžiūvimas, dėl kurio ARDEX LS susitraukimas tampa per didelis.

Tada, kraštuose susidariusius tarpus reikia užpildyti, kad į juos nesutekėtų išlyginamasis mišinys.

Šios sistemos negalima naudoti ant nuolydžių, nes ARDEX K 70 NEW yra labai takus. Kita vertus, ARDEX LS sluoksnis gali būti ir nelygus, čia galimas 18–300 mm sluoksnio storis.

ARDEX STRONGLITE®

Lengva grindų sistema

Naudojant STRONGLITE® sistemą, ARDEX K 70 NEW paviršiuje gali atsirasti smulkių įtrūkimų. Atkreipkite dėmesį, kad sutvirtinimas ARDEX BU-R armuojančiu audiniu užtikrina, kad visos sistemos funkcionalumas išliks nepakitęs.

*¹⁾ Šlapiose patalpose STRONGLITE grindys turu būti hidroizoliuotos su ARDEX hidroizoliacijomis.

*²⁾ Didžiausias plytelės formatas 1,0 m² (kraštinė iki 120 cm / mažiausias plytelės storis 8 mm).

Dėl didesnių plytelių formatų, susisiekite su ARDEX.

*³⁾ Elastinių ir tekstilinių dangų atveju, paviršiaus lyginimui galima naudoti ARDEX grindų mišinys.

Danga

Ant ARDEX LS po 12 valandų galima vaikščioti ir atlikti tolimesnius darbus.

Atsižvelgiant į aukščiau nurodytas klimato sąlygas, sistema yra paruošta dangai po šio laiko:

Danga	Laikas po ARDEX K 70 NEW įrengimo
Keraminės plytelės	24 valandos
Elastinės ir tekstilinės dangos ³⁾ paruoštas parketas	maždaug 4 paros

CM matavimo metodu galima nustatyti sluoksnio likutinę drėgmės kiekį. CM matavimui reikia 10 g lengvojo užpildo mėginio, kurį galima paimti praardžius išlyginamąjį mišinį ir tinklėlį. Nuskaityta vertė, padauginta iš 10, atitinka likutinę drėgmę procentais.

Paruošta dengti, kai likutinė drėgmė yra ≤ 12%.

Likutinės drėgmės tikrinimas nėra privalomas ir jį reikia atlikti tik esant nepalankioms klimato sąlygoms arba esant neaiškumams. Žemos temperatūros, padidėjusi oro drėgmė, vėlesnis drėgmės patekimas ir didesnis maišomo vandens kiekis yra veiksniai, galintys atitolinti džiūvimą.

Pagrindas	atlaikantis apkrovą, stabilūs ir neslidūs pagrindai			visi aukščiau paminėti pagrindai								
	Fiksuotas sluoksnis			Plaukiojantis arba fiksuotas prie pagrindo sluoksnis								
Sluoksnio storis (visos sistemos)	18 mm	20 mm	25 mm	30 mm	50 mm	75 mm	100 mm	150 mm	200 mm	250 mm	300 mm	
Svoris į m²	27 kg	28 kg	30 kg	32 kg	40 kg	50 kg	60 kg	80 kg	100 kg	120 kg	140 kg	
Gruntavimas	ARDEX P4 READY (kibumui užtikrinti)			Gruntuoti nereikia (Plaukiojantis arba fiksuotas prie pagrindo sluoksnis)								
Sluoksnio storis (ARDEX LS)	8 mm	10 mm	15 mm	20 mm	40 mm	65 mm	90 mm	140 mm	190 mm	240 mm	290 mm	
Armavimo tinklėlis (ARDEX BU-R)	ARDEX BU-R paklojamas ant viso paviršiaus su 10 cm persidengimais											
Išlyg. mišinys (ARDEX K 70 NEW)	10 mm											

ARDEX STRONGLITE®

Lengva grindų sistema

Techniniai duomenys pagal ARDEX kokybės standartus

Didžiausia aprova: Pavyzdžiai pagal DIN 1055-3:	4,0 kN taškinė (statinė)
	4,0 kN/m ² per plotą (statinė)
Gyvenamosios ir bendrojo naudojimo patalp.	Kategorija (A)
Biurai	Kategorija (B1/B2)
Sėdimos zonos	Kategorija (C1/C2)

Nedidelių apkrovų prekybos zonos Kategorija (D1)

Dinaminės apkrovos turi būti aptartos su ARDEX

Miltelių svoris (ARDEX LS):	apie 500 g/l
Ploto svoris (ARDEX BU-R):	apie 165 g/m ²
Miltelių svoris (K70 NEW):	apie 1,4 kg/l

Tankis (sukietėjusios):	1,5 kg/l, prie 18 mm sistemos storio
	0,8 kg/l prie 50 mm sistemos storio
	0,6 kg/l prie 100 mm sistemos storio
	0,5 kg/l nuo 200 mm sistemos storio

Išėja:	11 litrų ARDEX LS į m ² /cm
	1,1 m/m ² ARDEX BU-R
	22-25 kg/m ² ARDEX K70 NEW 10 mm (ant tinklelio)
	39-42 kg/m ² ARDEX K70 NEW 20 mm (ant tinklelio)

Darbo laikas:	ARDEX LS apie 60 min. ARDEX K70 NEW apie 20 min.
Galima vaikščioti:	po maždaug 12 val.
Danga:	po 1 paros plytelės po 4 parų elastinės ir tekstilinės dangos bei paruoštas parketas

Laikai nurodyti temperatūrai esant +20°C, o santykiniai oro drėgnumai tarp 50 – 65 %.

Grindinis šildymas: taip
taip pat gali būti naudojamas kartu su grindų šildymo sistemomis. Kreipkitės dėl patarimo į ARDEX.

Atsparumas ugniai:	ARDEX LS: A2 ARDEX BU-R: netaikoma ARDEX K70 NEW: A1 _{fl}
--------------------	--

Plotų dydžiai be siūlių: iki 40 m²

Mažiausias sluoksnio storis: 18 mm

Didžiausias sluoksnio storis: 300 mm

ARDEX LS šilumos laidumas: λ_D 0,09 W/mK

Smūgio garso mažinimas EN ISO 10140: 16 dB (prie 50 mm bendro storio be dangos)

Šilumos laidumo grupė: WLG 105

Pakuotės:	ARDEX LS: maišai po 50 l / apie 16 kg neto ARDEX BU-R: rulonas, 1 m x 50 m ARDEX K70 NEW: maišai po 20 kg neto
-----------	--

Laikymas galiojimas:	ARDEX LS apie 12 mėn. ARDEX BU-R apie 36 mėn. ARDEX K70 NEW apie 12 mėn. Sausose patalpose, originaliose uždarytose pakuotėse.
----------------------	---

Dėmesio

Būtina laikytis atitinkamuose saugos ir techninių duomenų lapuose pateiktų nuorodų